

BTec100 Treiber unter Windows 8 installieren.

Um den BTec100 mit Windows 8 zu betreiben muß das RTFC-Programm und der USB Treiber installiert werden.

Installation USB-Treiber

Verbinden Sie den BTec100 mit der Stromversorgung und schließen Sie das USB-Kabel an. Wenn Windows 8 erkennt, dass ein USB Gerät angeschlossen wurde, setzen Sie die Installation an **Punkt 3** fort. Ansonsten hier die Vorgehensweise:

Kurzanweisungen:

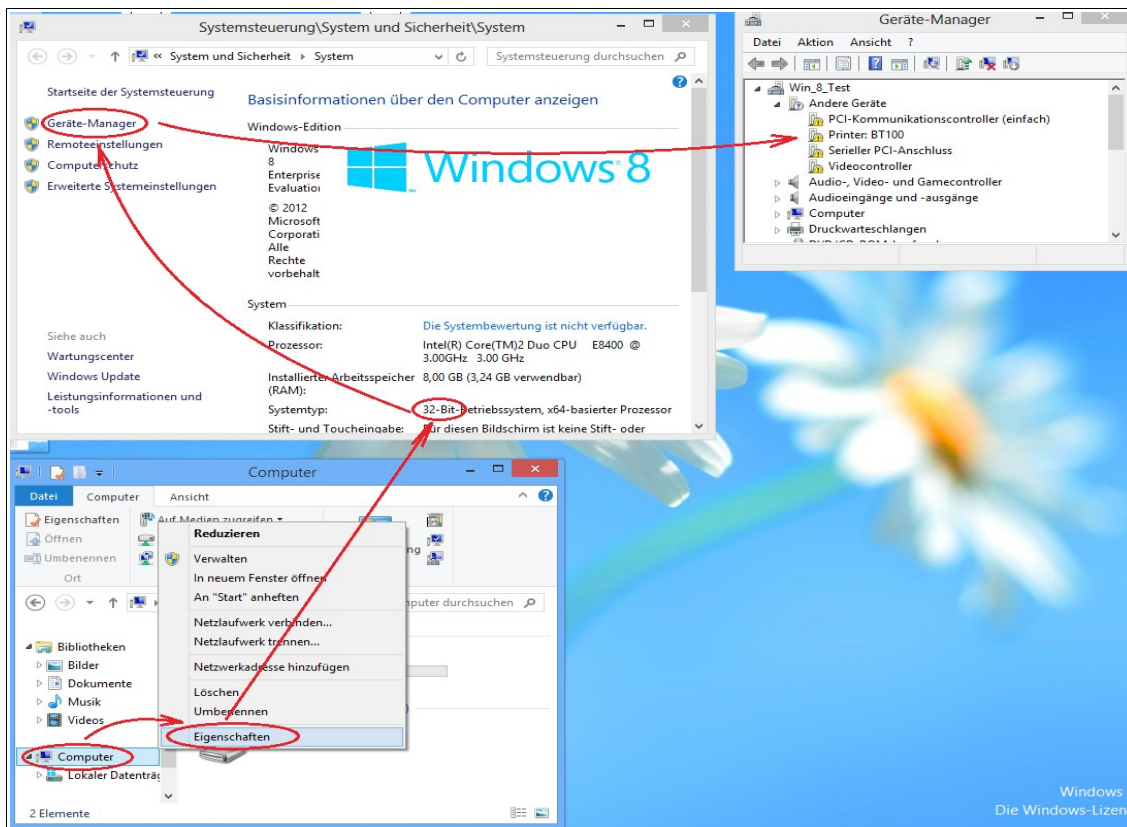
Gehen Sie auf Computer – Eigenschaften – Geräte Manager – Andere Geräte – Printer BT100 – Treiber aktualisieren – Auf dem Computer nach Treibersoftware suchen – Pfad (z.B.): "Computer/DVD_Disk_zum_BTec/Windows32Bit_oder_Windows7_64Bit" – OK – Weiter – Diese Treibsoftware trotzdem installieren.

Vollständige Beschreibung:

1. Geräte Manager starten

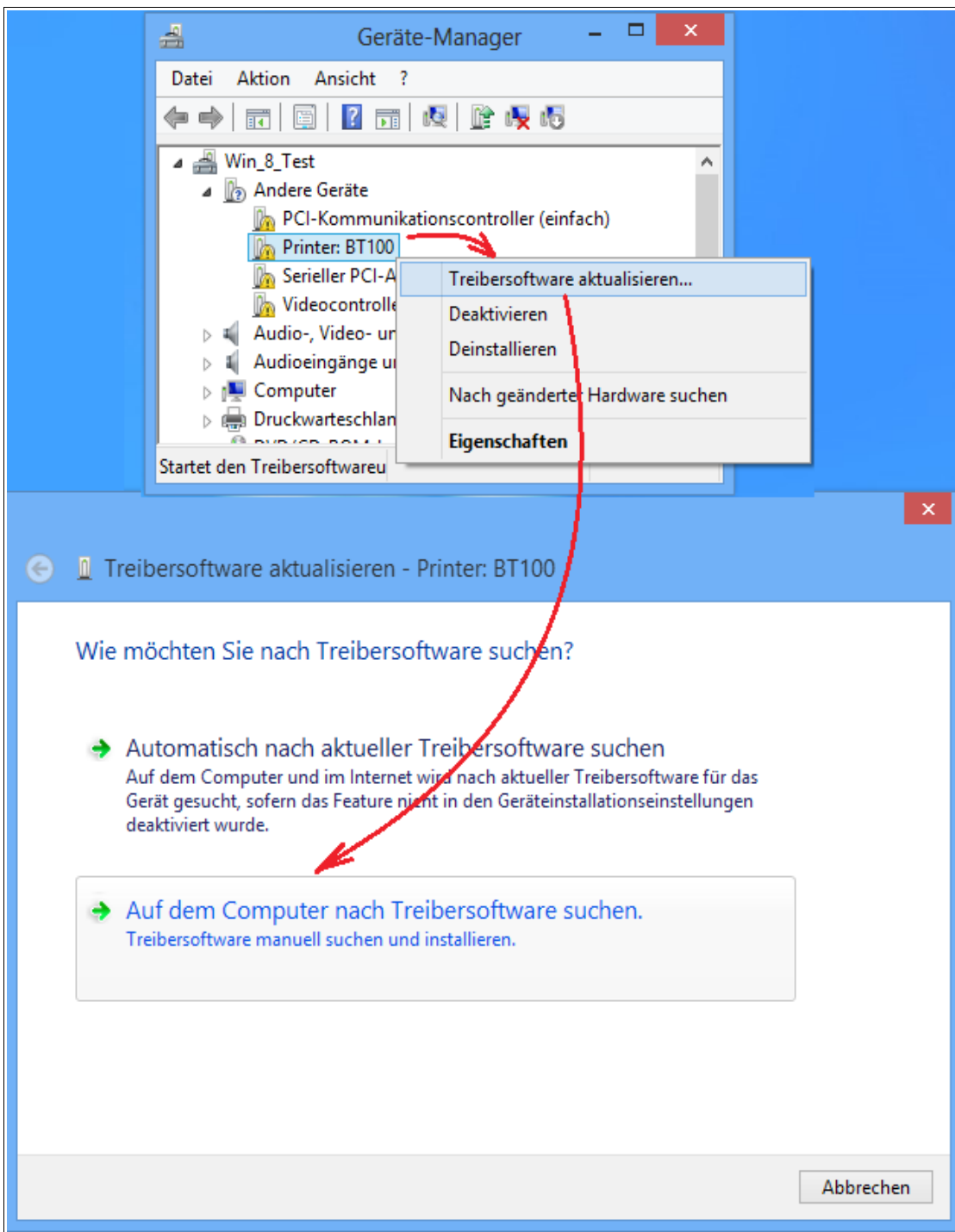
In Windows Browser wählen Sie "Computer" – rechte Maustaste – "Eigenschaften". In dem geöffnete Fenster den Systemtyp prüfen (32 oder 64 Bit) Betriebssystem. Dieser Wert wird am Schluß der Installation benötigt. Klicken Sie auf den "Geräte Manager".

Wenn Sie ein 64 Bit Betriebssystem verwenden gehen Sie zum -> Kapitel 5 "Treibersignatur deaktivieren".



2. Treiber aktualisieren

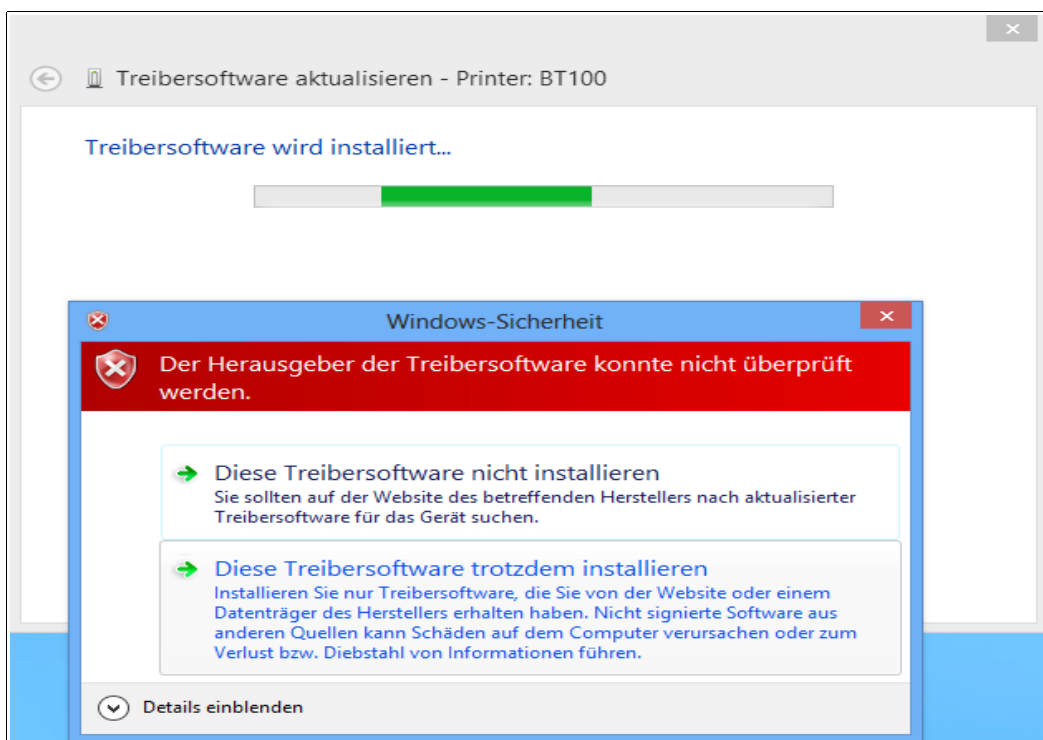
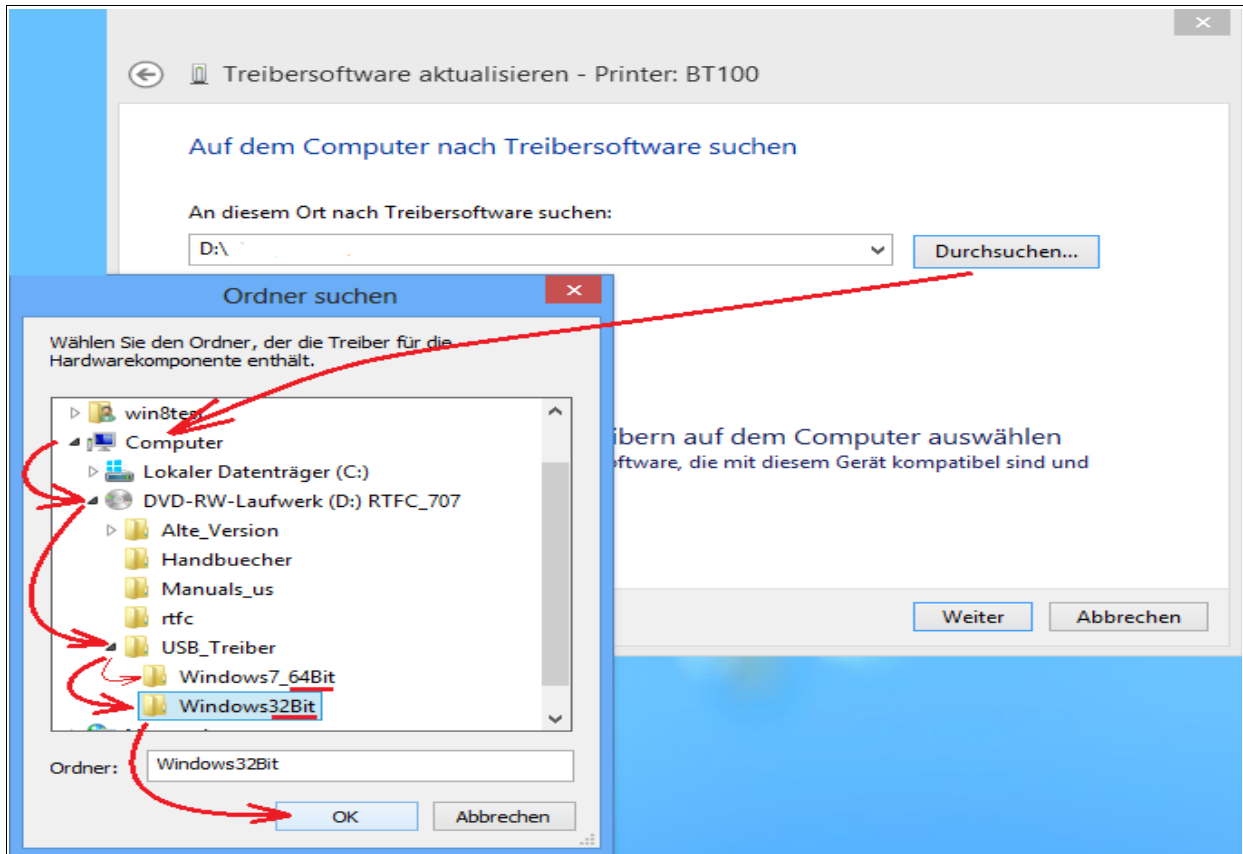
Im Bereich "Andere Geräte" finden Sie "Printer: BT100": Wählen Sie mit der rechten Maustaste "Treiber aktualisieren". Anschließend wählen Sie: "Auf dem Computer nach Treibersoftware suchen".



3. Treiberdatei wählen

Suchen Sie auf der BTec100 CD (RTFC und USB-Treiber) den Ordner "USB_Treiber" und wählen das passende Betriebssystem (Windows32Bit oder Windows64Bit)

Nach der Sicherheitsmittelung bestätigen Sie die Installation.

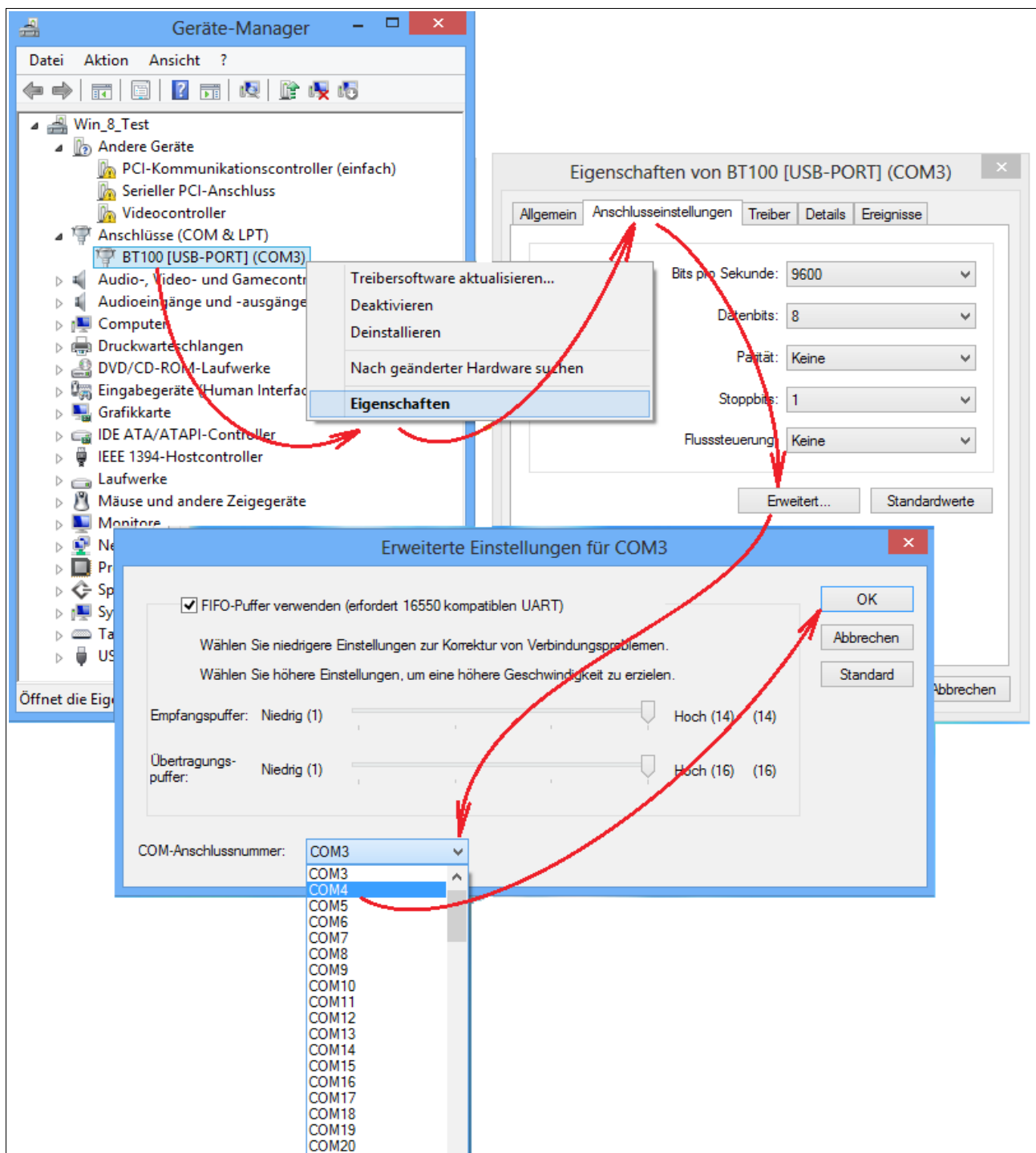


4. Notieren der Portnummer

Nach dem Abschluß der Installation erscheint der BTec100 im Bereich "Anschlüsse" im Geräte Manager". Wenn die Portnummer (hier COM3) geändert werden muß, kann man das im "Geräte Manager" ausführen:

Btec100 [USB-PORT] (COM3) – Eigenschaften – Anschlusseinstellungen – Erweitert – COM-Anschlussnummer – Nummer des COM-Ports auswählen – OK bei Erweiterte Einstellungen - OK bei Eigenschaften von BT100

Anschließend hat der Anschluß die COM-Port Nummer 4.
Der Btec100 kann jetzt unter COM4 in RTFC benutzt werden.



5. Treibersignatur deaktivieren

Der Treiber für den Btec100 hat kein Windows Zertifikat und wird normalerweise von Windows 8 / 64 Bit nicht angenommen.

Um dem Treiber trotzdem zu installieren müssen die Start Parameter von Windows 8 geändert werden.

Und so geht es:

Einstellungs-Charme (WIN und I-Taste) > "Ein/Aus" anklicken >



Abbildung 1: Einstellungs-Charme

Umschalttaste gedrückt halten und mit der Maus auf "Neu starten" klicken. Nach kurzer Zeit erscheint der Bildschirm von Abbildung 2,



Abbildung 2: Erweiterte Optionen

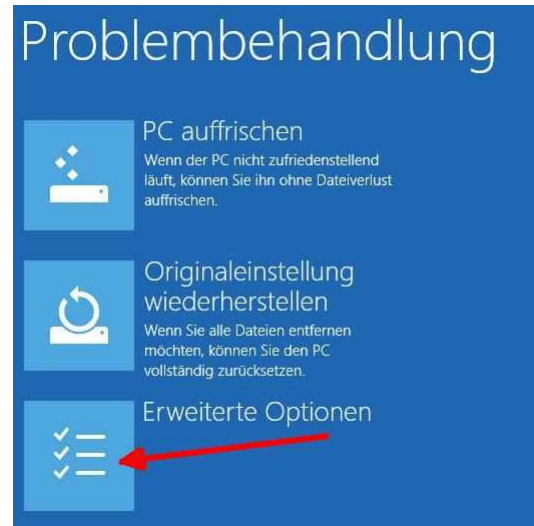


Abbildung 3: Erweiterte Optionen

Wählen Sie "Problembehandlung" > "Erweiterte Optionen" > "Starteinstellungen"

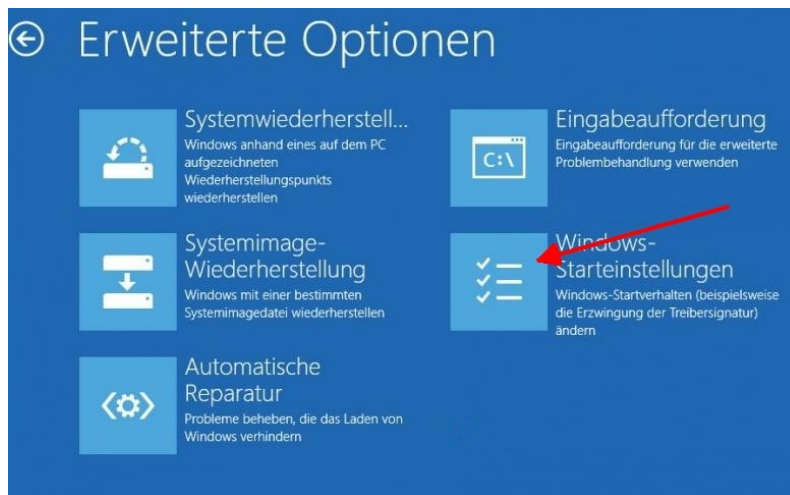


Abbildung 4: Erweiterte Optionen

Klicken Sie auf NEU STARTEN. Anschließend wird Windows 8 neu gestartet

Es wird dann folgendes Menü angezeigt (Abb. 5). Dort die Taste F7 drücken. ("Erzwingen der Treibersignatur deaktivieren")

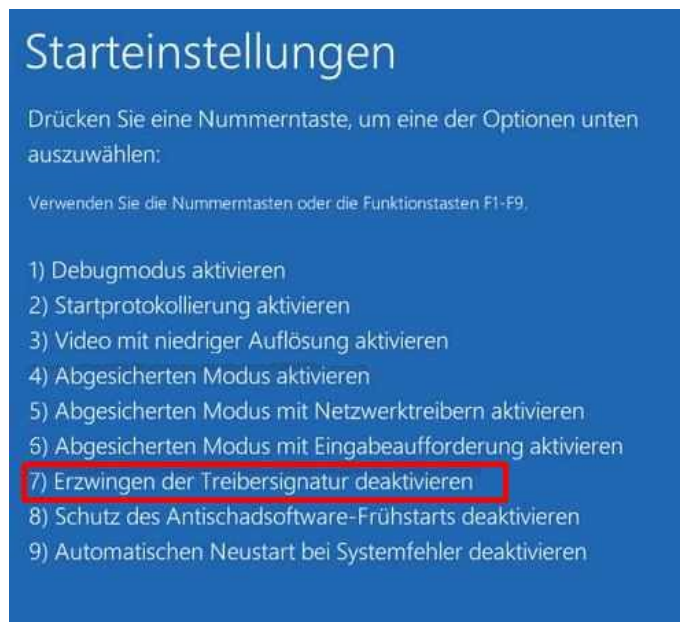


Abbildung 5: Starteinstellungen

Jetzt kann man auch nichtsignierte Treiber installieren (Weiter bei Kapitel 2)