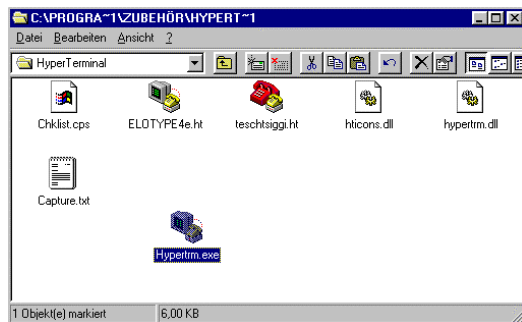


HYPERTERMINAL unter Win95/98 für ELOTYP E 4/4E

1.



Verbinden Sie die ELOTYP E mit einer freien seriellen Schnittstelle.
Starten Sie danach das Programm 'Hyperterminal'

'Start-(Schalter)' - 'Programme' - 'Zubehör' - 'Hyperterminal'
Doppelklick auf **HYPERTRM.EXE**

2.



Es öffnet sich die Dialogbox: "Beschreibung der Verbindung"

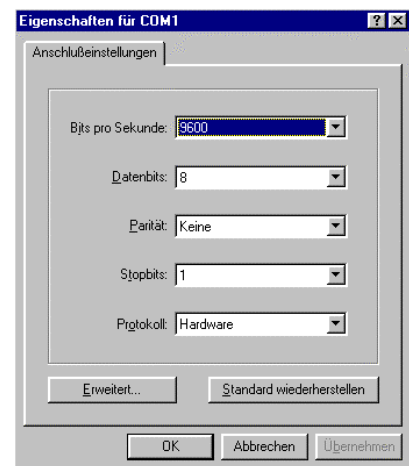
Geben Sie hier den Namen ein.
Z.B. ELOTYP E
Drücken Sie danach OK

3.



Danach öffnet sich die Dialogbox: "Rufnummer".
Im Feld "Verbinden über" wechseln Sie auf: 'Direktverbindung über COM1' (Die Angabe der COM-Schnittstelle hängt von der freien Schnittstelle ab, an der sich die EloTYPE befindet).
Drücken Sie danach OK

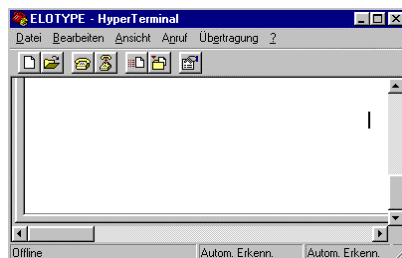
4.



Danach öffnet sich die Dialogbox: "Eigenschaften für COM1"
Hier geben Sie die korrekten Übertragungsraten für die ELOTYP E ein.

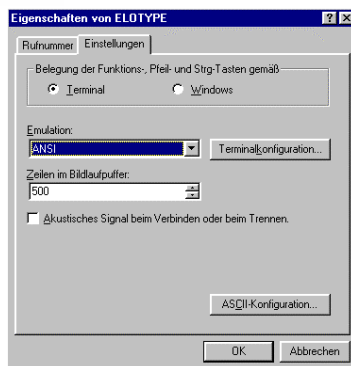
Bits pro Sekunde (Baudrate)	=	9600
Datenbits	=	8
Parität	=	keine
Stopbits	=	1
Protokoll	=	Hardware

5.



Danach öffnet sich das Fenster: "ELOTYP E - HyperTerminal"
Öffnen Sie das Menü: 'Datei' - 'Eigenschaften' - 'Einstellungen'

6.

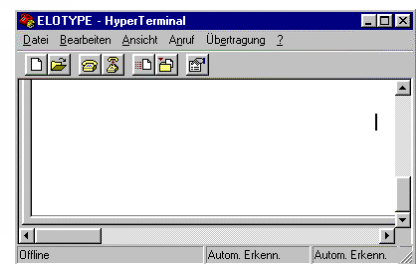


Danach öffnet sich die Dialogbox "Eigenschaften von ELOTYP".
Wechseln Sie auf das Register "Eigenschaften".

- Klicken Sie den Optionsschalter "Terminal" an
- Wählen Sie im Bereich Emulation "ANSI" aus
- Zeilen im Bildlaufpuffer: 500

Drücken Sie danach OK

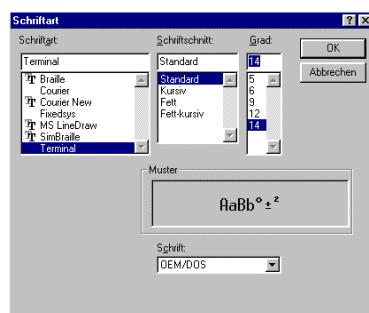
7.



Danach öffnet sich wieder
das Fenster:
"ELOTYP - HyperTerminal"

Öffnen Sie das Menü:
'Ansicht' - 'Schriftart'

8.



Danach öffnet sich die Dialogbox:
"Schriftart".

Wählen Sie hier aus:

Schriftart: 'Terminal'

Schriftschnitt: 'Standard'

Grad: können Sie nach Belieben einstellen. Z.B. 14

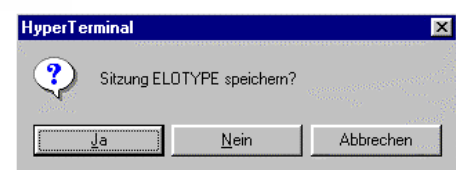
Drücken Sie danach OK

Beenden Sie jetzt das Programm
'ELOTYP - HyperTerminal':

Öffnen Sie das Menü:
'Datei' – 'Beenden' / oder drücken Sie ALT + F4

Bestätigen Sie die nachfolgende Meldung mit JA!!! →

9.



Anschließend finden Sie in dem Ordner 'Hyperterminal' den neuen Eintrag 'ELOTYP.HT'.

Immer wenn Sie jetzt mit der ELOTYP und Hyperterminal arbeiten wollen, starten Sie das Programm durch einen Doppelklick auf 'ELOTYP.HT'. Sie können auch eine Verknüpfung des Symbols auf den 'Desktop' oder in das Startmenü legen. Nähere Angaben hierzu finden Sie in Ihrem Windows 95 oder 98 Handbuch.

Nun werden alle Zeichen, die auf der angeschlossenen ELOTYP geschrieben werden, auf dem Bildschirm dargestellt.

Achtung: Rückwärtsbewegungen des Prägekopfes sowie Papier Vor- bzw.Rückschub werden nicht ausgegeben!

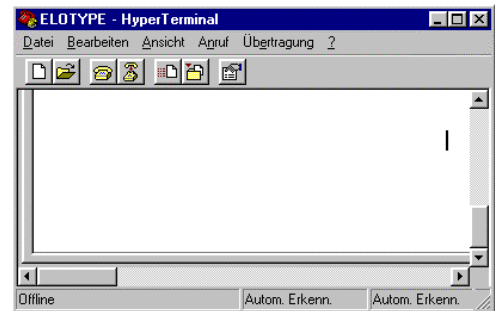
Text aufzeichnen in eine Datei mit dem Programm Hyperterminal (in eine Datei speichern):

Während Sie auf der Elotype Text eingeben und dieser auf dem Bildschirm erscheint, kann der Text auch gleichzeitig in einer Datei gespeichert werden. Diese Datei können Sie dann später z.B. mit WordPad aufrufen und bearbeiten.

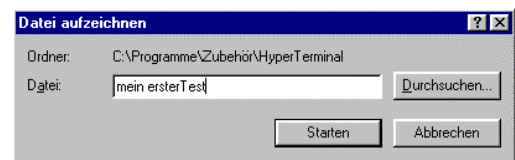
Textaufzeichnung starten:

Im Fenster "ELOTYP - HyperTerminal"
öffnen Sie das Menü:

'Übertragung' – 'Text aufzeichnen ...'



Danach öffnet sich die Dialogbox: "Daten aufzeichnen".
Geben Sie hier hinter 'Datei:' Ihren gewünschten Dateinamen ein. Z.B. <mein erster Test.txt>
Diese Datei wird jetzt in dem unter 'Ordner:' angegebenen Ordner abgelegt.
Wünschen Sie eine neue Datei in einem anderen Ordner, so geben Sie im Feld 'Datei' den kompletten Pfad zusammen mit einem neuen Dateinamen ein.



Mit Hilfe des Schalters "Durchsuchen" öffnen Sie eine weitere Dialogbox: "Datei zum Aufzeichnen auswählen". Hier können Sie nur eine schon vorhandene Datei aus einem anderen Ordner auswählen.
Achtung: Diese Datei wird dann mit Ihrem neuen Text überschrieben!
Drücken Sie danach 'Starten'

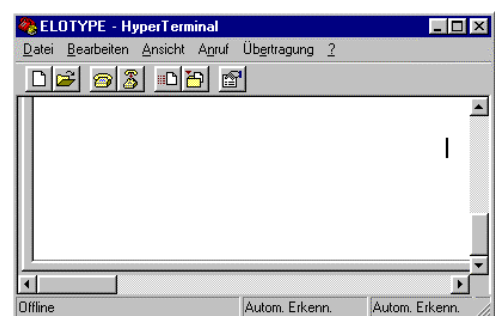
Jetzt sind Sie wieder im Fenster "ELOTYP - HyperTerminal" und können den Text über die Elotype eingeben. Der Text wird solange aufgezeichnet, bis Sie den Befehl zum Beenden aufrufen.

Textaufzeichnung beenden:

Im Fenster "ELOTYP - HyperTerminal"
öffnen Sie das Menü:

'Übertragung' – 'Text aufzeichnen ...>' – 'Beenden'

Damit ist das Abspeichern Ihres Textes in eine Datei beendet.



Text bearbeiten mit WordPad/Word:

Starten Sie WordPad / WinWord.

Öffnen Sie das Menü:

'Datei' – 'Öffnen'

In der Dialogbox "Öffnen" wählen Sie aus:

Dateityp: 'Textdokumente - MS-DOS-Format (*.txt)'

Dateiname: <mein erster Test>

